

# LES JARDINS DU VICIGAL

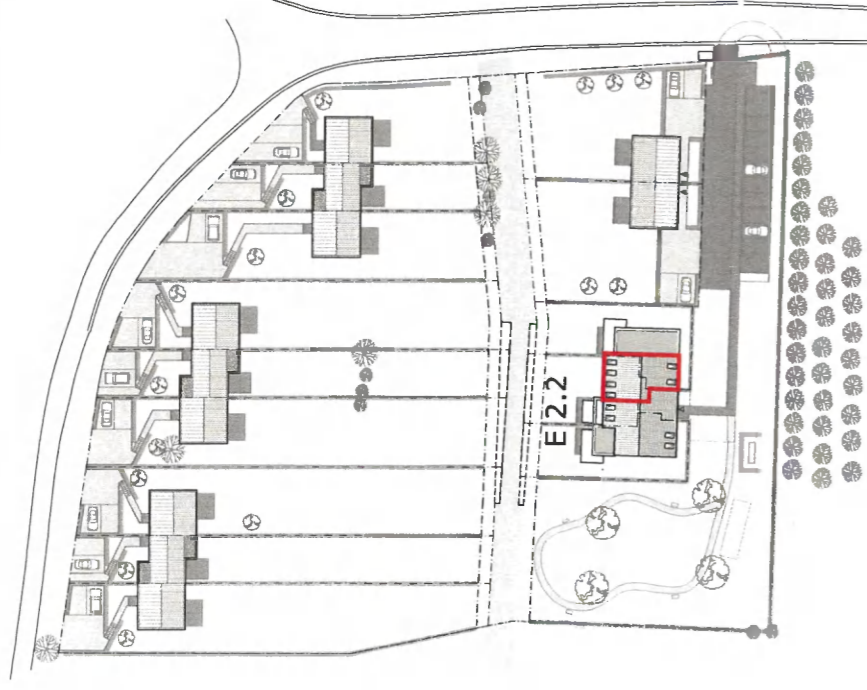
Baty Pire et Rue Bourgmestre René Bouchat à 5340 Gesves

Niveau 2 - Appartement E 2.2

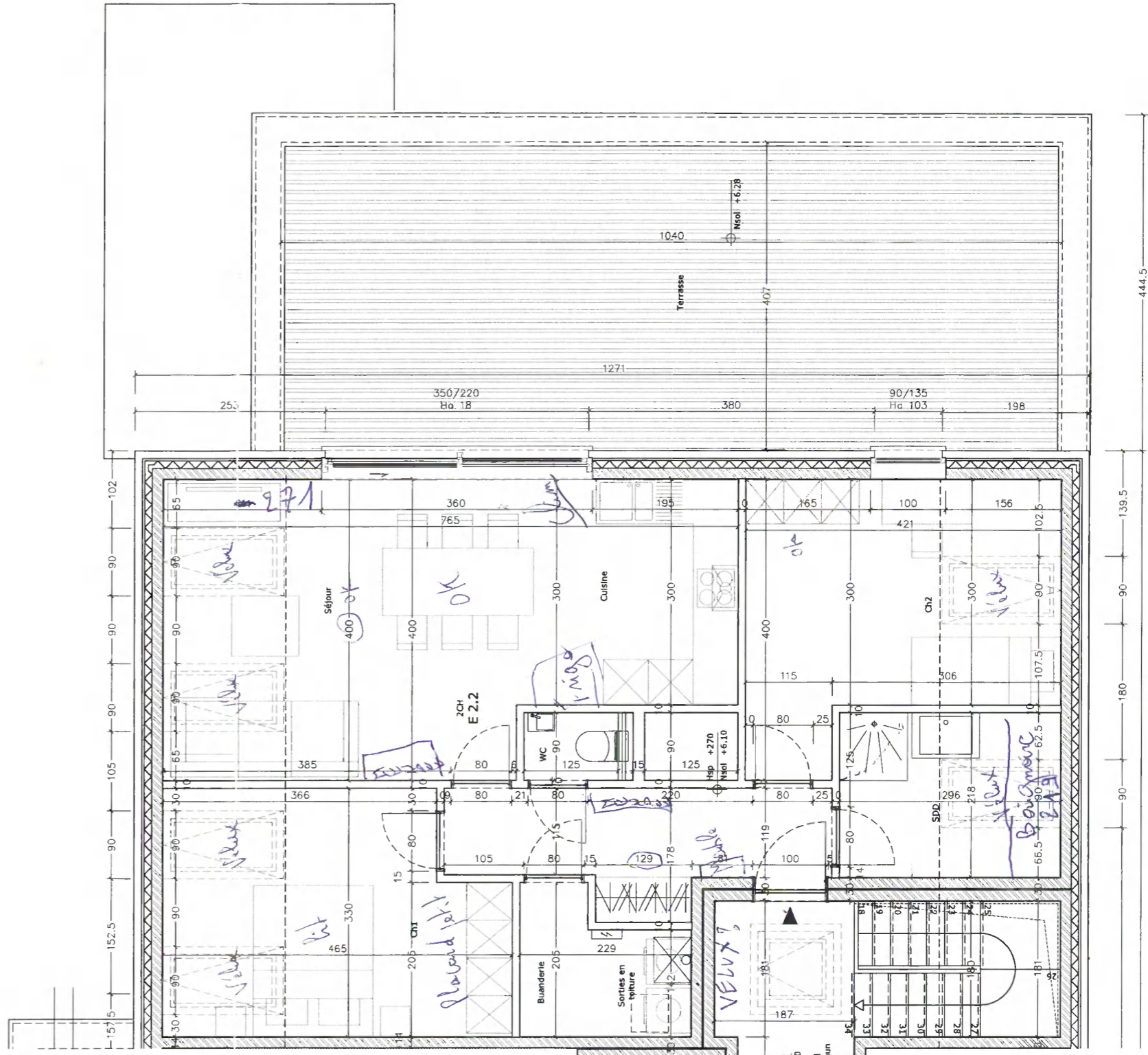
Superficie logement : 82.4 m<sup>2</sup>

Superficie terrain : -

Superficie terrasse / balcon : 41.5 m<sup>2</sup>



Les plans restent la propriété de l'architecte, toute reproduction et utilisation est interdite sans l'accord préalable écrit de l'auteur. Le mobilier dessiné sur les plans est donné à titre indicatif (sauf celui repris expressément dans le cahier spécial des charges) et ne fait pas partie du prix. Les cotes sont données à titre indicatif, ces dessins n'ont pour but que de suggérer l'organisation possible du logement.



Auteur de projet  
**BEE architect ScPRL**  
Avenue Reine Elisabeth, 40 - 5000 Beez



Maître de l'ouvrage  
**Urbaneo - Groupe Diversis**  
53 Quai de Rome - 4000 Liège

